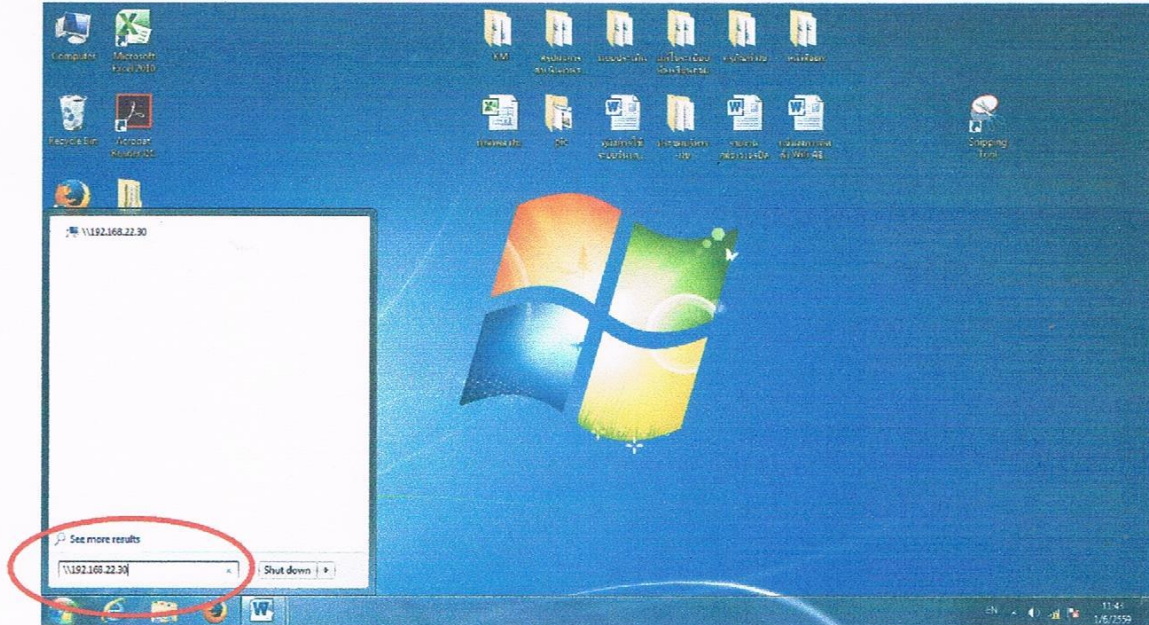
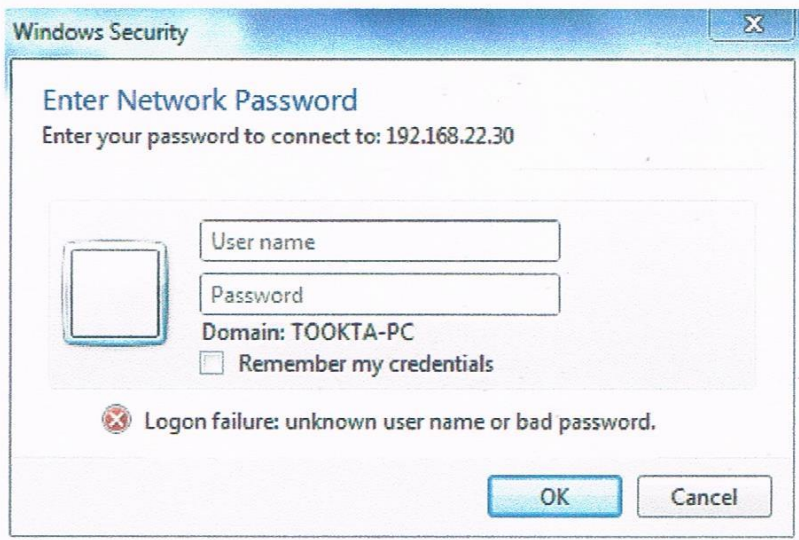


ขั้นตอนการติดตั้งโปรแกรม Eset Endpoint Antivirus

1. เชื่อมต่อเครื่องคอมพิวเตอร์ที่ต้องการติดตั้งโปรแกรม Eset Endpoint Antivirus กับระบบเครือข่ายคอมพิวเตอร์ ของ รร. นวด.
2. Click ที่ ปุ่ม Start จากนั้น พิมพ์ `\\192.168.22.30` ในช่อง Search programs and files แล้วกด Enter 1 ครั้ง

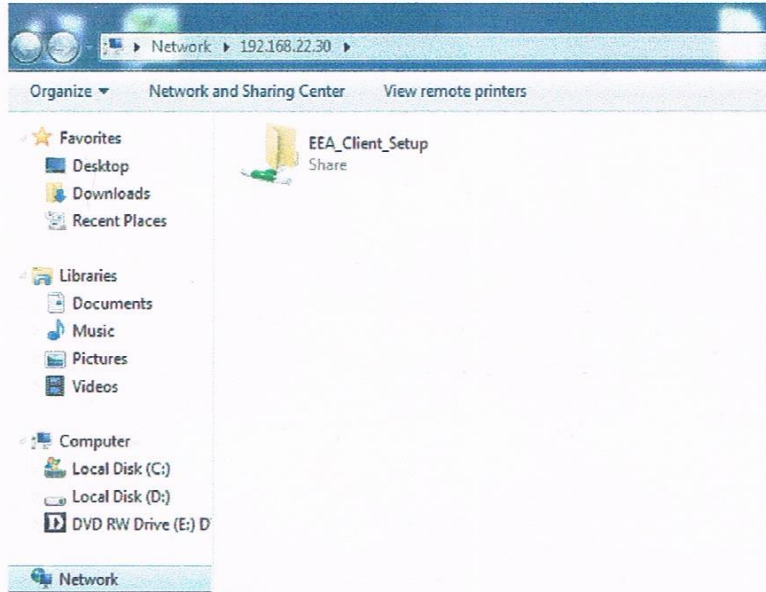


3. จะพบ หน้าต่าง Windows Security



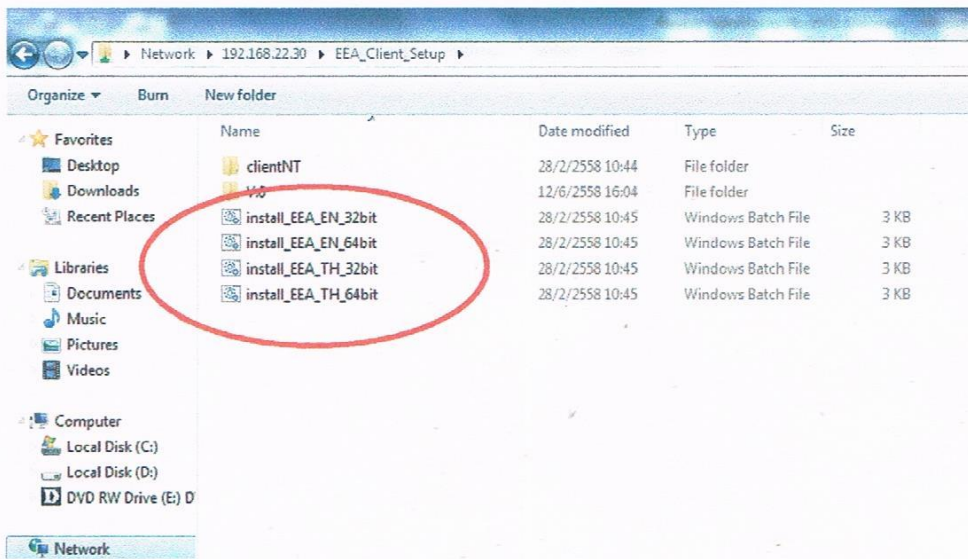
- ให้ พิมพ์ User name คือ Rpga
Password คือ rpganod32
จากนั้น กดปุ่ม OK

4. จะพบ หน้าต่าง ตามรูป



ให้ Double Click ที่ Folder ชื่อ EEA_Client_Setup ที่ แชร์ ไว้

5. จะพบหน้าต่าง ตามรูป



มีไฟล์ สำหรับการติดตั้ง Eset Endpoint Antivirus จำนวน 4 ไฟล์ โดย ผู้ใช้งาน จะต้องเลือกว่าจะติดตั้งโปรแกรมแบบใด เพียง 1 ไฟล์ โดยมีรายละเอียด ดังนี้

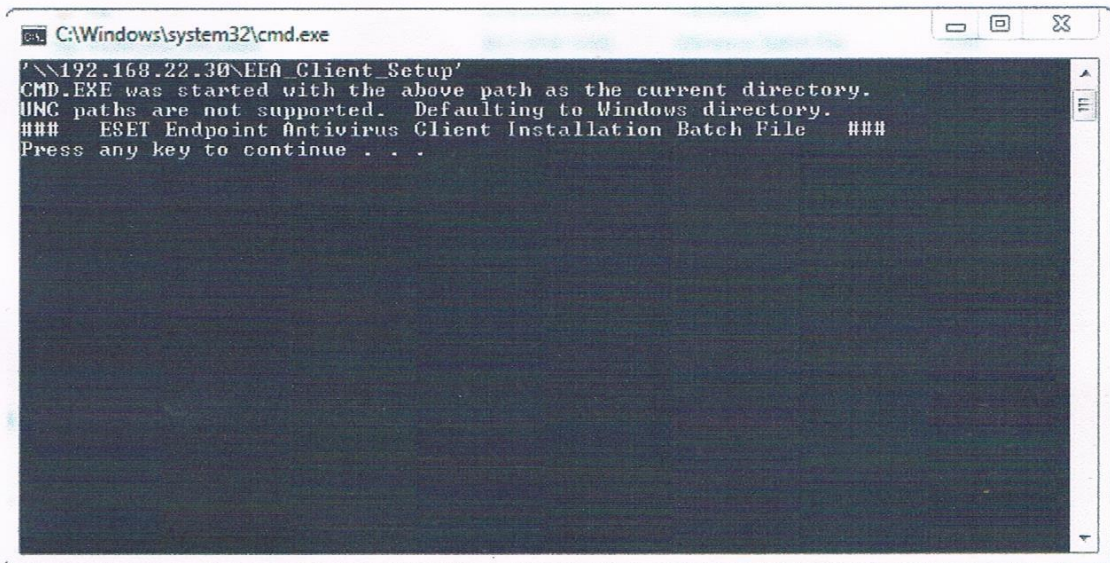
ไฟล์ install_EEA_EN_32 bit เป็นไฟล์ติดตั้งสำหรับโปรแกรม ภาษาอังกฤษ ในเครื่องคอมพิวเตอร์ แบบ 32 บิต

ไฟล์ install_EEA_EN_64 bit เป็นไฟล์ติดตั้งสำหรับโปรแกรม ภาษาอังกฤษ ในเครื่องคอมพิวเตอร์ แบบ 64 บิต

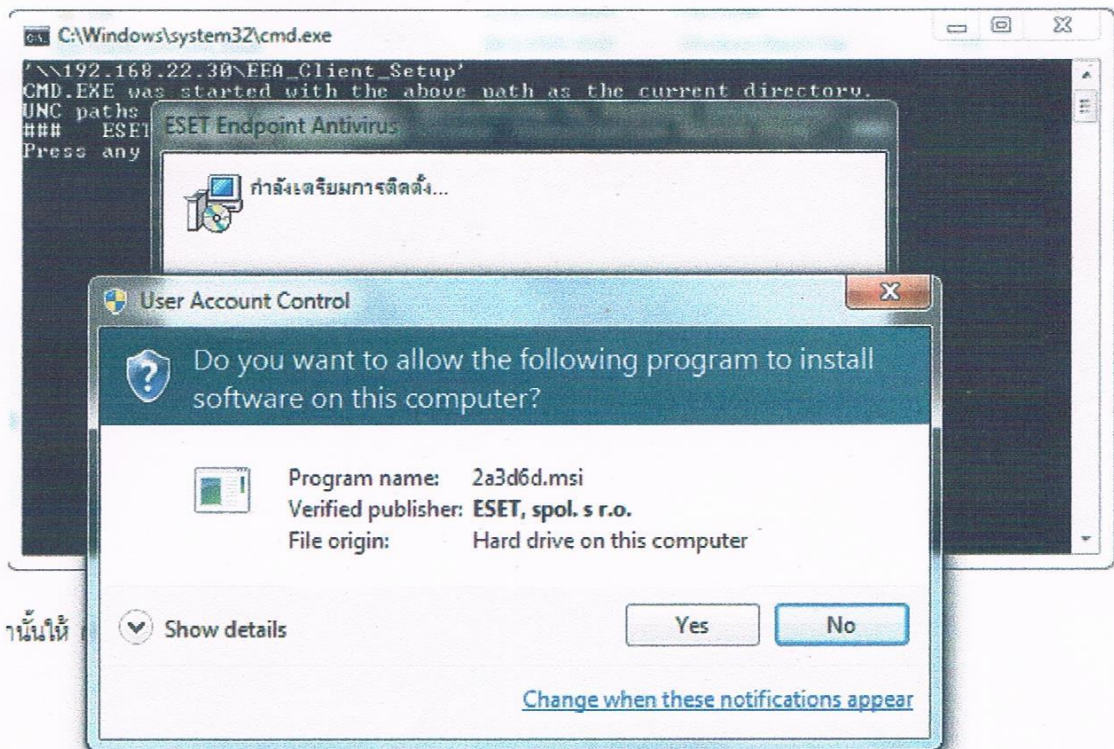
ไฟล์ install_EEA_TH_32 bit เป็นไฟล์ติดตั้งสำหรับโปรแกรม ภาษาไทย ในเครื่องคอมพิวเตอร์ แบบ 32 บิต

ไฟล์ install_EEA_TH_64 bit เป็นไฟล์ติดตั้งสำหรับโปรแกรม ภาษาไทย ในเครื่องคอมพิวเตอร์ แบบ 64 บิต

6. ให้ Double Click ไฟล์ ที่ต้องการติดตั้ง แล้วจะพบหน้าต่าง



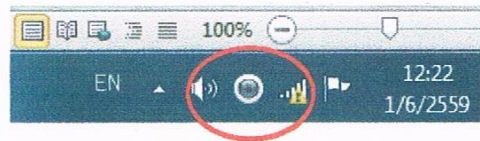
จากนั้นให้ กด Enter 1 ครั้ง โปรแกรมจะทำการติดตั้งโปรแกรม Eset Endpoint Antivirus ลงในเครื่องคอมพิวเตอร์ และจากปรากฏหน้าต่าง User Account Control ให้ กดปุ่ม Yes



7. เมื่อติดตั้งเสร็จ โปรแกรมจะทำการ Update ฐานข้อมูลไวรัส โดยอัตโนมัติ จะปรากฏรูป icon บริเวณ Task bar ตามรูป



เมื่อ Update ฐานข้อมูลไวรัส เสร็จสิ้น จะปรากฏ icon ตามรูป



8. เสร็จสิ้นการติดตั้ง โปรแกรม Eset Endpoint Antivirus โปรแกรมจะทำการ Scan เครื่องคอมพิวเตอร์ เพื่อค้นหาไวรัส แบบ Realtime ตลอดเวลาที่ใช้เครื่องคอมพิวเตอร์ และหากปิดเครื่องคอมพิวเตอร์แล้ว เปิดเครื่องคอมพิวเตอร์ใหม่ โปรแกรมก็จะทำงานเองโดยอัตโนมัติ