

รายการสิ่งของเครื่องใช้สำหรับผู้เข้ารับการฝึกอบรม
หลักสูตรการฝึกอบรมผู้มีวุฒิปริญญาตรีสาขานิติศาสตร์ เพื่อบรรจุและแต่งตั้ง
เป็นข้าราชการตำรวจชั้นสัญญาบัตร ประจำปีงบประมาณ ๒๕๖๓

| ลำดับ | รายการ | จำนวน | หมายเหตุ | |
|-------|---|--------|----------|------|
| | | | ชาย | หญิง |
| ๑. | เครื่องแบบชุดคากีแขนยาว สี สนว.๐๑ เท่านั้น (สำหรับฝึก) | ๒ ชุด | / | / |
| ๒. | เครื่องแบบศึกษา/ลำลอง | | | |
| | ๒.๑ ชาย | | | |
| | ๒.๑.๑ เสื้อเชิ้ตบุรุษสีขาว แขนสั้น ไม่มีลวดลาย ไม่มีสัญลักษณ์ใดๆ | ๓ ตัว | / | |
| | ๒.๑.๒ กางเกงขายาวสีคากี (สี สนว.๐๑ เท่านั้น) | ๓ ตัว | / | |
| | ๒.๒ หญิง | | | |
| | ๒.๒.๑ เสื้อเชิ้ตสุภาพสตรีสีขาว แขนสั้น ไม่มีอินทรธนู ไม่มีลวดลาย ไม่มีสัญลักษณ์ใดๆ และไม่รัดรูป | ๓ ตัว | | / |
| | ๒.๒.๒ กางเกงขายาวสีคากี (สี สนว.๐๑ เท่านั้น) (ชุดศึกษา) ห้ามใส่เอวต่ำ | ๓ ตัว | | / |
| ๓. | เครื่องแบบชุดสำหรับใส่เข้า-ออกบริเวณ รร.นรต.ในช่วงเดือนแรก | | | |
| | ๓.๑ ชาย | | | |
| | ๓.๑.๑ เสื้อเชิ้ตบุรุษสีขาว แขนยาว มีกระเป่า ๑ ซ้าง ที่หน้าอกด้านซ้าย ไม่มีลวดลาย และไม่มีสัญลักษณ์ใดๆ | ๑ ตัว | / | |
| | ๓.๑.๒ กางเกงขายาวสีคากี (สี สนว.๐๑ เท่านั้น) | ๑ ตัว | / | |
| | ๓.๒ หญิง | | | |
| | ๓.๒.๑ เสื้อเชิ้ตสุภาพสตรีสีขาว แขนยาว ไม่มีอินทรธนู ไม่มีลวดลาย และไม่มีสัญลักษณ์ใดๆ (ขนาดพอดีตัว) และไม่มีกระดุมที่ปลายปกเสื้อ | ๑ ตัว | | / |
| | ๓.๒.๒ กระโปรง สีคากี (สี สนว.๐๑ เท่านั้น) (ตามระเบียบ ตร.) | ๑ ตัว | | / |
| ๔. | กางเกงกีฬาสีดำ ไม่มีลวดลาย | ๓ ตัว | | |
| | ๔.๑ ขาสั้น ของ นอร.ชาย (ห้ามใช้กางเกงฟุตบอล) | | / | |
| | ๔.๒ ขายาว (กางเกงวอร์ม) ของ นอร.หญิง | | | / |
| ๕. | ชุดนอน | | | |
| | ๕.๑ กางเกงจัน สีขาว (ไม่มีลวดลาย) | ๒ ตัว | / | |
| | ๕.๒ ชุดนอนสตรี (แบบกางเกงขายาว สีสุภาพ) | ๒ ชุด | | / |
| ๖. | เข็มขัดหนังสีดำ หัวเข็มขัดโลหะเหลี่ยม สีเงิน สำหรับเครื่องแบบตำรวจ ขนาด ๔.๕ ซม. (มี ๒ รู) ไม่มีลวดลาย (ห้ามใช้หนังแก้ว) | ๑ เส้น | / | / |
| ๗. | รองเท้าคัชชู | ๑ คู่ | | |
| | ๗.๑ รองเท้าหนังหุ้มส้นสีดำ ชนิดเชือกผูก ไม่มีลวดลาย (ห้ามใช้หนังแก้ว, ปลายเหลี่ยม แหลม ยาว หรือทรงแพชั่น) | | / | |
| | ๗.๒ รองเท้าหนังหุ้มส้น สีดำไม่มีลวดลาย ส้นแบนหนา สูงไม่เกิน ๒ นิ้ว (ห้ามใช้หนังแก้ว) | | | / |

| ลำดับ | รายการ | จำนวน | หมายเหตุ | |
|-------|--|--------|----------|------|
| | | | ชาย | หญิง |
| ๘. | รองเท้าฝึก (คอมแบท <u>หนังทั้งตัว เชือกผูกชนิดแบน ไม่ติดซิป ห้ามใช้หนังแก้ว</u>) | ๑ คู่ | / | / |
| ๙. | รองเท้ากีฬา <u>สีดำ</u> ชนิดผูกเชือก สำหรับวิ่ง (for running) (<u>เน้นสีดำเป็นส่วนใหญ่</u>) (ไม่ควรใช้รองเท้าแบบพื้นแข็งที่ไม่ใช่สำหรับวิ่งเพื่อสุขภาพเท้าและข้อเข่า) | ๑ คู่ | / | / |
| ๑๐. | รองเท้าฟองน้ำ <u>ชนิดหนีบ</u> พื้นสีขาว หูสีน้ำเงิน | ๑ คู่ | / | / |
| ๑๑. | ถุงเท้า ๑๑.๑ สีดำ ชนิดครึ่งน่อง (ไม่มีลวดลาย หรือสัญลักษณ์ใดๆ) ๑๑.๑.๑ ชนิดธรรมดา (ใส่กับรองเท้าคัทชู) | ๓ คู่ | / | / |
| ๑๒. | ชิงแบบชนิดผ้า (ชิงผ้า) สำหรับใส่ขาทางเกง | ๑ คู่ | / | / |
| ๑๓. | ผ้าเช็ดตัว (สีสุภาพไม่มีลวดลาย) สำหรับอาบน้ำ | ๑ ผืน | / | / |
| ๑๔. | ไม้แขวนเสื้อ (ชนิดและสีเดียวกัน) | ๑ โหล | / | / |
| ๑๕. | เข็มกลัดซ่อนปลาย ขนาด ๑.๕ นิ้ว | ๒ โหล | / | / |
| ๑๖. | ขันน้ำ สบู่ ยาสระผม ยาสีฟัน แปรงสีฟัน กล่องสบู่ ผงซักฟอก เครื่องโกนหนวด (ชาย) เครื่องตัดเล็บ แป้ง ยากันยุงชนิดทา | ๑ ชุด | / | / |
| ๑๗. | ไฟฉายพร้อมถ่าน (มีแสงสว่างมากพอควร) | ๑ ชุด | / | / |
| ๑๘. | เครื่องขัดหนัง (ยาขัดรองเท้า แปรง สำลี) | ๑ ชุด | / | / |
| ๑๙. | เครื่องเขียน (สมุด ปากกา สมุดพกขนาดเล็ก) | ๑ ชุด | / | / |
| ๒๐. | ปากกาเคมี ชนิดกันน้ำ สีดำ | ๑ ด้าม | / | / |
| ๒๑. | ป้ายชื่อโลหะสีดำ ตัวอักษรชื่อสีขาว มีอักษรภาษาไทยอย่างเดียว (สำหรับติดเครื่องแบบ) | ๑ อัน | / | / |
| ๒๒. | กระบอกน้ำพลาสติกสำหรับบรรจุน้ำดื่ม | ๑ ใบ | / | / |
| ๒๓. | โบว์รวบผม สีดำ พร้อมตาข่ายเก็บผม (กรณีผมยาว) | ๑ อัน | / | / |
| ๒๔. | เสื้อซับใน สีขาว | ๕ ตัว | / | / |
| ๒๕. | รูปถ่ายสี ขนาด ๑ นิ้ว ชุดเครื่องแบบตำรวจ | ๑ โหล | / | / |
| ๒๖. | ผ้าสำหรับใช้ทำความสะอาด ขนาดประมาณสี่เอ็ด | ๑ ผืน | / | / |
| ๒๗. | กุญแจขนาดเล็กพร้อมลูกกุญแจสำหรับล็อกตู้ | ๑ ชุด | / | / |
| ๒๘. | หมอนสีขาว ขนาดมาตรฐาน (ประมาณ ๒ X ๑.๕ ฟุต) พร้อมปลอกหมอนสีขาวล้วน ไม่มีลวดลาย เนื่องจากสิ่งของทางราชการใช้งานมานาน | ๑ ชุด | / | / |
| ๒๙. | เสื้อคลุมสีดำแขนยาว สำหรับใส่กันหนาวในห้องเรียน (มีเครื่องปรับอากาศ) | ๑ ตัว | / | / |

หมายเหตุ

- สิ่งของเครื่องใช้และประเภทเครื่องแบบให้จัดหาตามรูปแบบและเนื้อผ้าสีกาก็ที่ ตร.กำหนด
- สิ่งของเครื่องใช้ที่มีค่า เครื่องประดับ โทรศัพท์มือถือ คอมพิวเตอร์โน้ตบุ๊ก เครื่องใช้ไฟฟ้า และสิ่งของที่ไม่จำเป็นต้องใช้ระหว่างการฝึกอบรม ห้ามมิให้นำติดตัวมาระหว่างฝึกอบรม
- ห้ามนำอาวุธทุกชนิดหรือวัสดุซึ่งอาจใช้เป็นอาวุธ เข้ามาในสถานฝึกอบรม

๔. ยานพาหนะส่วนตัวทุกชนิด ไม่นอญูาตให้นำเข้ามาจอดในสถานฝึกอบรมตลอดระยะเวลาในการฝึกอบรม ในวันที่รายงานตัวให้ญาติมาส่ง และรับกลับในวันเสร็จสิ้นการฝึกอบรม

๕. ให้ผู้รับการฝึกอบรมทุกนาย ดำเนินการส่งมอบงานทุกชนิดให้เสร็จสิ้นก่อนเข้ารับการฝึกอบรม รวมตลอดถึงสิ่งของหลวง

๖. ผู้มีโรคประจำตัวให้นำยารักษาโรคเข้ามาด้วย และแจ้งให้หน่วยฝึกทราบ

๗. สิ่งของเครื่องใช้ที่ รร.นรต. (ฝ่ายปกครอง ๒ บก.ปค.) จัดเตรียมไว้เพื่อให้เป็นระเบียบเดียวกัน

โดยผู้เข้าอบรมเป็นผู้ออกค่าใช้จ่าย รวมราคาประมาณ ๓,๐๐๐ บาท ตามข้อ ๗.๑ - ๗.๙ (ส่วนตามข้อ ๗.๑๐ - ๗.๑๓ ยังไม่ต้องจัดหา โดยค่อยมาจัดซื้อในภาพรวมของรุ่นระหว่างที่เข้าฝึกอบรมที่ รร.นรต.) มีดังนี้

๗.๑ เสื้อยืดสีขาว (คอวี สำหรับ นอ.ชาย และ คอกลม สำหรับ นอ.หญิง) จำนวน ๘ ตัว

๗.๒ เข็มขัดลำลอง

๗.๓ ผ้าคลุมหมอนสีขาว และ ผ้าปูที่นอน

๗.๔ ผ้าปูตัก (สีขาวเรียบไม่มีลวดลาย) ๗.๕ ผ้าผูกคอ (เน็คไท) สีดำ และเข็มกลัด ตรา รร.นรต.

๗.๖ กระเป๋าเอกสาร สีดำ (สำหรับใส่หนังสือไปเรียนและประกอบเครื่องแบบออกนอกบริเวณ รร.นรต.)

๗.๗ หมวกสีประจำกองร้อย

๗.๘ ถุงเท้าสีขาวชนิดหนา และถุงเท้าสีดำชนิดหนา

๗.๙ หมวกแก๊ปสีดำ

๗.๑๐ สายแดงพร้อมนกหวีด

๗.๑๑ เข็มขัดฝึกยุทธวิธีตำรวจ พร้อมอุปกรณ์ครบชุด (ปืนปลอม,ซองปืน,กุญแจมือพร้อมซอง และดิว)

๗.๑๒ เครื่องแบบปกติเสื้อเชิ้ตคอพับกาก็ พร้อมหมวกหม้อตาล (ชาย) หรือ หมวกแก๊ปทรงอ่อนพับปีกสี

กาก็ (หญิง) จำนวน ๑ ชุด

๗.๑๓ เครื่องหมายประกอบเครื่องแบบปกติเสื้อเชิ้ตคอพับกาก็ จำนวน ๑ ชุด

๘. เงินค่าบำรุงห้องสมุด จำนวน ๕๐๐ บาท

๙. ในวันรายงานตัว ผู้เข้ารับการฝึกอบรม ปฏิบัติดังนี้

๙.๑ แต่งกายชุดเครื่องแบบปกติเสื้อเชิ้ตคอพับสีขาวแขนยาว กางเกงก๊ากิขาวยาว (สี สนว.๐๑ เท่านั้น) เข็มขัดหนังสีดำหัวเหลี่ยม รองเท้าพละสีดำทั้งนักเรียนอบรมชายและหญิง(ตามภาพด้านท้ายหนังสือที่แนบมาด้วยนี้แล้ว)

๙.๒ ชาย ให้ตัดผมสั้น ด้านข้างเกรียน ด้านบนผมยาวไม่เกิน ๓ เซนติเมตร

หญิง ห้ามทำสีผม และให้รวบผมและใส่ตาข่ายให้เรียบร้อย ตามระเบียบ ตร.

๙.๓ ห้ามใส่เครื่องประดับใดๆ ทั้งสิ้น

๑๐. ข้อเน้นย้ำ ตามระเบียบสำนักงานตำรวจแห่งชาติว่าด้วยประมวลระเบียบการตำรวจไม่เกี่ยวกับคดีลักษณะที่ ๑๑ การศึกษา การฝึกและอบรม (ฉบับที่ ๑๙) พ.ศ.๒๕๕๘

ข้อ ๘ ถ้าผู้มีสิทธิเข้ารับการฝึกอบรมไม่ไปรายงานตัวและเข้ารับการฝึกอบรมในวันเปิดการฝึกอบรมเป็นอันหมดสิทธิที่จะเข้ารับการฝึกอบรม เว้นแต่มีเหตุจำเป็นซึ่งผู้อำนวยการฝึกอบรมพิจารณาเห็นสมควร

ข้อ ๑๑ ผู้เข้ารับการฝึกอบรมที่จะถือว่าเป็นผู้สำเร็จการฝึกอบรม จะต้องมึระยะเวลาการฝึกอบรมไม่น้อยกว่าร้อยละ ๘๐ ของเวลาการฝึกอบรมทั้งหมด ไม่ถูกตัดคะแนนความประพฤติเกิน ๔๐ คะแนน และสอบได้คะแนนรวมไม่น้อยกว่าร้อยละ ๖๐

ตรวจแล้วถูกต้อง

พ.ต.ท. อนุรักษ์ ฝิวบัวคำ

(อนุรักษ์ ฝิวบัวคำ)

ผบ.ร้อย ปค.๒ บก.ปค.รร.นรต.

ภาพตัวอย่างภาพถ่ายสิ่งของเครื่องใช้สำหรับผู้เข้ารับการฝึกอบรม
(บางรายการ) ที่ผู้เข้ารับการฝึกอบรมต้องเตรียมมา



(ชาย)

กางเกงกีฬาสีดำ



(หญิง)



กางเกงจีน สีขาว ไม่มีลวดลาย



ชาย



หญิง

รองเท้าหุ้มส้นสีดำ (ห้ามใช้หนังแก้ว)



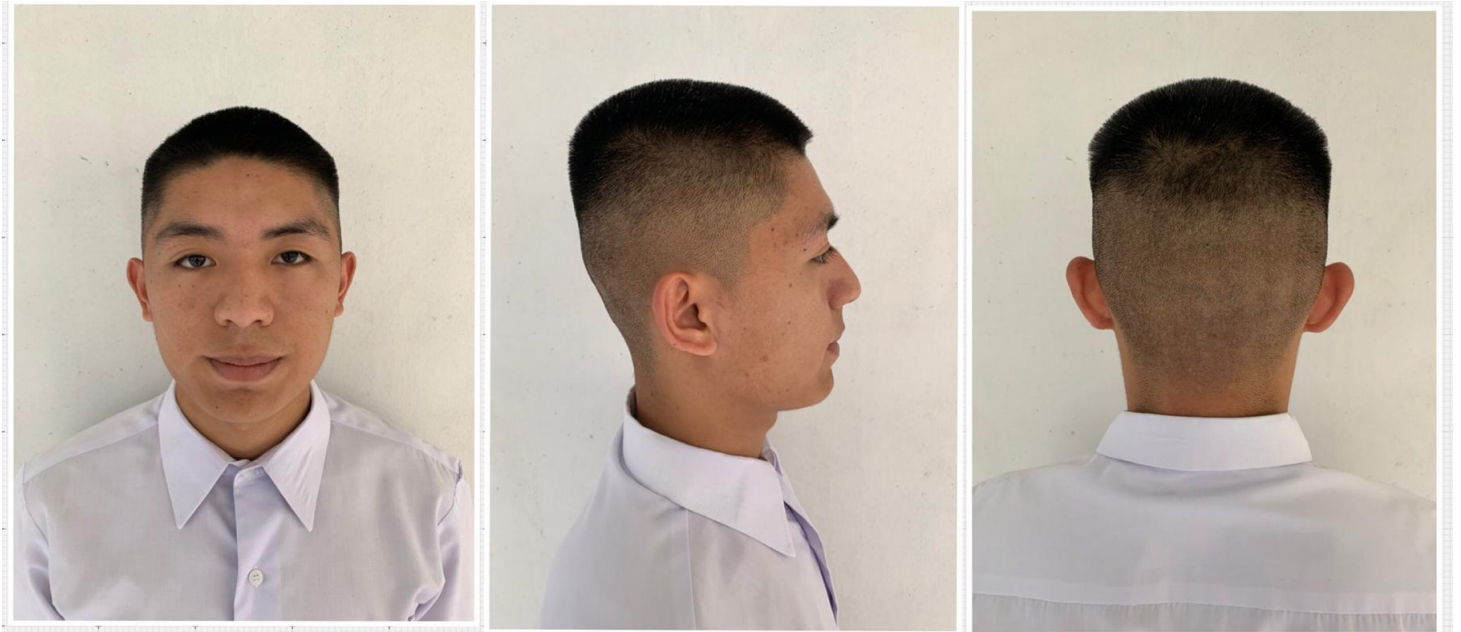
รองเท้าบูท (คอมแบทเป็นแบบหนังทั้งตัว เชือกผูกชนิดแบน ไม่ติดซิป ห้ามใช้หนังแก้ว)



รองเท้ากีฬาสีดำ (สำหรับวิ่ง)

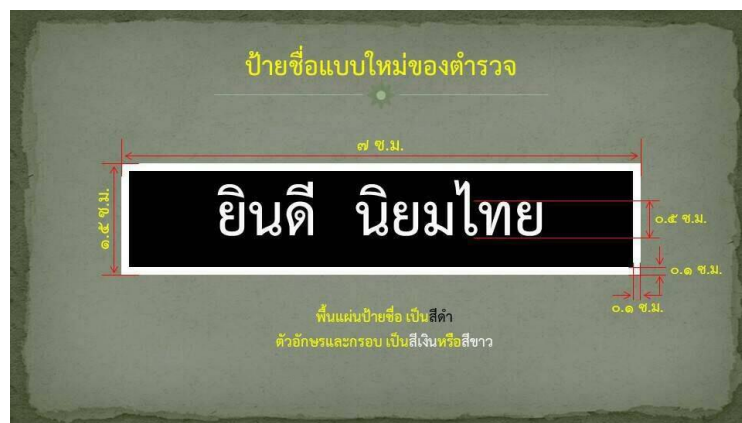


รองเท้าฟองน้ำชนิดหนีบ พื้นสีขาวหูสีน้ำเงิน



นักเรียนอบรมชายตัดผมสั้นทรงนักเรียน

ด้านข้างเกรียนขาว ไม่แลเงา ผมด้านบนยาวไม่เกิน 3 ซม.



ป้ายชื่อโลหะ ตามระเบียบฯ

จำนวน 1 อัน

ชุดที่ใช้ใส่มาในวันรายงานตัว



ชุดเครื่องแบบปกติเสื้อเชิ้ตคอพับสีขาวยาว
กางเกงกาฬีขายาว (สี สนว.๐๑) เข็มขัดหนังสีดำหัวเหลี่ยม รองเท้าพละสีดำ
ทั้งนักเรียนอบรมชายและหญิง
(ยังไม่ต้องผูกเนคไทและติดเข็มกลัด รร.นรต.มา)